

F様邸 平屋新築工事

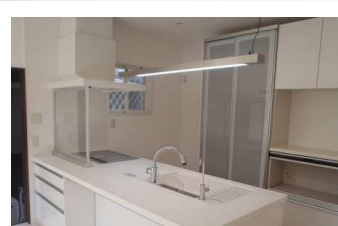
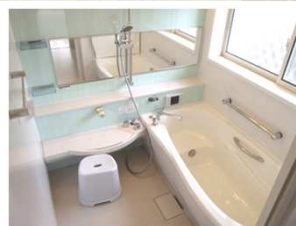
間取り 3LDK
クローゼット付

未来を見据えた家は電気自動車用の充電器もしっかりと完備。
室内は、個人の空間を大切にしながらも家族が自然と顔を合わせる事の出来る造りです。
白を基調としているので、明るい雰囲気の家となりました

(※1)



棟梁 川端



どんなに内部空間を変えても
100年以上伝承される家造り

KS構法

T様邸 新築工事

間取り 4LDK
ウォークインクローゼット・書庫

1階は、家族の時間を共有できるスペース
2階へ上ると、2つの別れ道が！
左は、書斎・右は、子供部屋と寝室へとつながる廊下へ
それぞれのプライベート空間を考慮しながらも家族の気配を
しっかりと感じる事の出来る温かい空間となりました



長期優良住宅



棟梁 繁昌



お悩み相談コーナー

ちょっと気になる所・使い勝手が悪い所 **何でもご相談ください!**

※工事の規模、大小問わず、地域のお客様のお役にたたせてください。親身になってご相談お受けします。

ちょっと気になる困りごと解消コーナー (税別表示)

大特価品!

● 畳新調(帖)	10,000円～	● シャワー水栓取替	31,500円～
● 畳表替え(帖)	6,000円～	● シングルババ-取替(カ所)	21,000円～
● フスマ張替え(片面)	2,500円～	● レンジフード取替	60,000円～
(両面)	3,300円～	● 浴室暖房乾燥機	105,000円～
● 障子はり替 (大)	1,800円～	(取付工事・天井開口・専用電源工事費 込)	
(中)	1,500円～	● ガス給湯器	105,000円～
(小)	800円～	(20号給湯専用タイプ・工事込)	
● 網戸はり替 (大)	2,500円～	● 面格子取付(カ所)	13,000円～
(中)	1,800円～	● 雨戸新設	85,000円～
(小)	900円～	● 台所・トイレ排水詰り	8,000円～
● フローリング張り(㎡)	6,500円～	● 手摺取付(カ所)	12,000円～
● クロス貼り(㎡)	900円～	(型400)	
● 壁ジュラク塗り(㎡)	2,250円～	● ゴミ処分 軽トラ(1台)	15,000円～
● 瓦ズレ補修(カ所)	9,500円～	上記以外に別途 出張費が必要です。	1,500円～

IHクッキングヒーター

■三菱 CS-G30M(ブラック)

2口IH+ラジエント

- ・パツと見プレート
- ・火力3.0kW
- ・揚げ物少量油対応
- ・水なし両面自動焼き

8台限定!! 約70%OFF

定価 ¥207,900-
63,000円(税込)

(取替工事費が別途¥12,000必要です)
商品のみ販売も致します!
※新設の際は電気・ガス工事が別途見積りになります

※現地の工事内容により、調査費
運搬費等が別途必要となります。

当社は以下のサービスの取扱店です

住宅金融支援機構フラット35 (日本モーゲージサービス㈱ 提携)

最長35年間までお借入れ可能な長期固定金利型住宅ローン
です。金利が変わらないので返済計画が立てやすく、
オススメです。

住宅履歴情報登録・住宅性能評価 (㈱ハウスジ-メン 提携)

私共、クリエイトは「すまい」に関するトータルサポートの出来る
企業としてお客様の財産(土地・建物)を住宅ローン、保険、
施工、売買等全てにおいてサービス出来ることを目指しています。

住宅履歴情報登録・住宅性能評価 (㈱ハウスジ-メン 提携)

住宅履歴情報に登録すると築後25年の住宅であっても建築の
残存価格が新築時の20%から35%程度に評価されます。
(※状況により異なる場合があります。)

住宅瑕疵担保責任保険 (既存住宅リフォーム) (㈱ハウスジ-メン 提携)

既存住宅かし保険→既存住宅の検査(必要な場合は改修工事)
を行い、5年間の瑕疵担保責任を補償します。これにより、真に
良質で安心な既存住宅の売買を提供いたします。

リフォームかし保険→既存の住宅でリフォーム工事を請け負い、
施工した業者様がリフォーム工事部分について瑕疵担保責任を
履行した場合に、その損害をてん補する保険です。

住宅設備の延長保証サービス(5~10年) (日本リビング保証㈱ 提携)

住宅設備の延長保証サービスとは、通常1~2年のメーカー
保証が終了した後も、メーカー保証とほぼ同等の保証
(5年~10年)をご提供するサービスです。

土地・建物売買・仲介 (社団法人全日本不動産協会 加盟)

土地、建物を総合的にプランニングさせていただきます。

私たちクリエイトは、地域に密着・地域に貢献のスローガンのもと、お客様との絆を第一に発展し続ける企業を目指しております。

～お客様がど真中～

クリエイトはお客様を第一に考えています。
常にお客様の目線で考えプロとしての
提案を行います。お客様に満足・感動して
頂くことが、企業のエネルギーとなります。

～地域に根差した営業～

地域との繋がりを大切に、
お客様が必要としている
ときに365日24時間迅速
対応できる企業を
目指します。

～社員育成～

社会に貢献しお客様の
お役に立つ高い価値観を
追求する社員の教育・
育成を心がけています。

～企業の継続～

クリエイトはお客様と共にあります。
手がけさせていただいた仕事を
責任をもって大切に維持・管理
していく企業です。

～人間と人間～

お客様一人一人との
ご縁を大切に、金と物ではなく、
人と人との絆・信頼関係を築き、
大切に作る企業です。

■ご相談は、フリーダイヤルでどうぞ

0800-200-5550

AM8:00~PM8:00まで
電話受付致しております。 ■年中無休

株式会社 **クリエイト**