

※単価表は今回紙面の都合で掲載していませんが、単価は前回と同一になります。お気軽にお申し出下さい。

※イオンプロダクトファイナンスリフォームローン提携

## 外壁・屋根工事

—REFORM—

台風や地震に強いので安心・安全の屋根になりました



太陽光による外壁の温度上昇を低減させる外装用遮熱工法です。

## 水廻り工事

—REFORM—



浴室・キッチン・トイレなどの  
気になる水廻りもご相談下さい。

お湯が出なくなった時  
水漏れや排水のつまりだけでも  
お気軽にどうぞ！



## 新築



スタイリッシュな階段の  
鉄骨ササは  
レーザーで加工  
踏板は裸足でも冷たく  
ないよう木を使用しました



子供部屋

無垢材(セランガンバツ)  
のバルコニー



## 未来を創るクリエイト



## リフォームローン

●小規模から大規模修繕まで、住まいの快適・安心をしっかりサポートします。

ローン対象金額:20万円~2000万円

※返済期間により実質年率が変わる可能性があります

たとえば・・・100万円借入れの場合

10年返済 月々9,472円 (返済合計 1,136,703円)

アパート等の修繕費用や改装費用のローンも可能です！



カード  
OK!

工事代金は  
クレジット決済で！



各種クレジットで利用可能です。  
ご利用の際は、担当までお申し付け下さい。

## サービス ~クリエイトはワンストップだから時間も手間も最小限！~

(ワンストップとは・・・複数の用事を一箇所で済ませられること)



### 住宅金融支援機構 フラット35

最長35年間までお借入れ可能な  
長期固定金利型住宅ローンです。  
金利が変わらないので返済計画が  
立てやすくおすすめです。

(日本モーゲージサービス㈱ 提携)  
(イオン住宅ローンサービス㈱提携)



### 住宅設備の延長保証サービス

住宅設備の延長保証サービスとは、  
通常1~2年のメーカー保証が終了した後も、  
メーカー保証とほぼ同等の保証(5年~10年)  
をご提供するサービスです。(日本リビング保証㈱ 提携)



### 住宅履歴情報登録・住宅性能評価

住宅履歴情報に登録すると築後25年の  
住宅であっても建築の残存価格が新築時  
の20%から35%程度に評価されます。  
(※状況により異なる場合があります。)

(㈱ハウスジューメン 提携)



### 土地建物・売買・仲介

土地、建物を総合的に  
プランニングさせていただきます。

(社団法人全日本不動産協会 加盟)

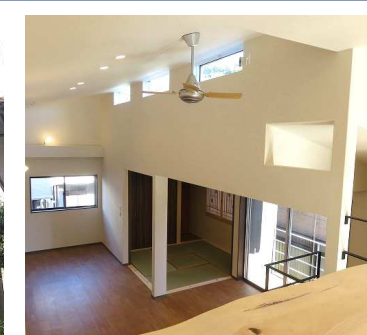


### 住宅瑕疵担保責任保険

既存住宅かし保険  
既存住宅の検査(必要な場合は改修工事)を  
行い、5年間の瑕疵担保責任を補償します。  
・リフォームかし保険・大規模修繕かし保険(㈱ハウスジューメン 提携)



お客様は従来、住宅ローン・保険等をそれぞれの会社で  
手配していましたが、クリエイトでは資金計画・住宅瑕疵保険・補助金・エコポイントなど  
窓口を一本化して当社で取引できるサービスを行っています。



細部までこだわりぬいた家。  
規格住宅ではできないお施主様の  
思い描いていたこだわりの  
マイホームを現実しました。  
デザインだけでなく性能もこだわり、  
吹き抜けですが冬は暖かく、  
夏は涼しい住宅です



質の高い家で永く  
安心して暮らすために

耐震等級

耐風等級

劣化対策等級

省エネルギー等級

維持管理対策等級

完成見学会 (1/9.10.11) ※事前にお問い合わせ下さい